



Inmeetinstructie

Hout is een natuurproduct, er moet dus rekening gehouden worden met rek en krimp van het hout. Wij bedoelen hiermee het effect van droog en nat hout! Houd rekening met het type hout zoals, vuren, douglas en hardhout. Per houtsoort kan rek en krimp verschillend zijn. Vraag eventueel bij de leverancier van het hout wat eventueel de rek en krimp effect op het hout is. Over het algemeen wordt 5 mm rek en krimp aangehouden!

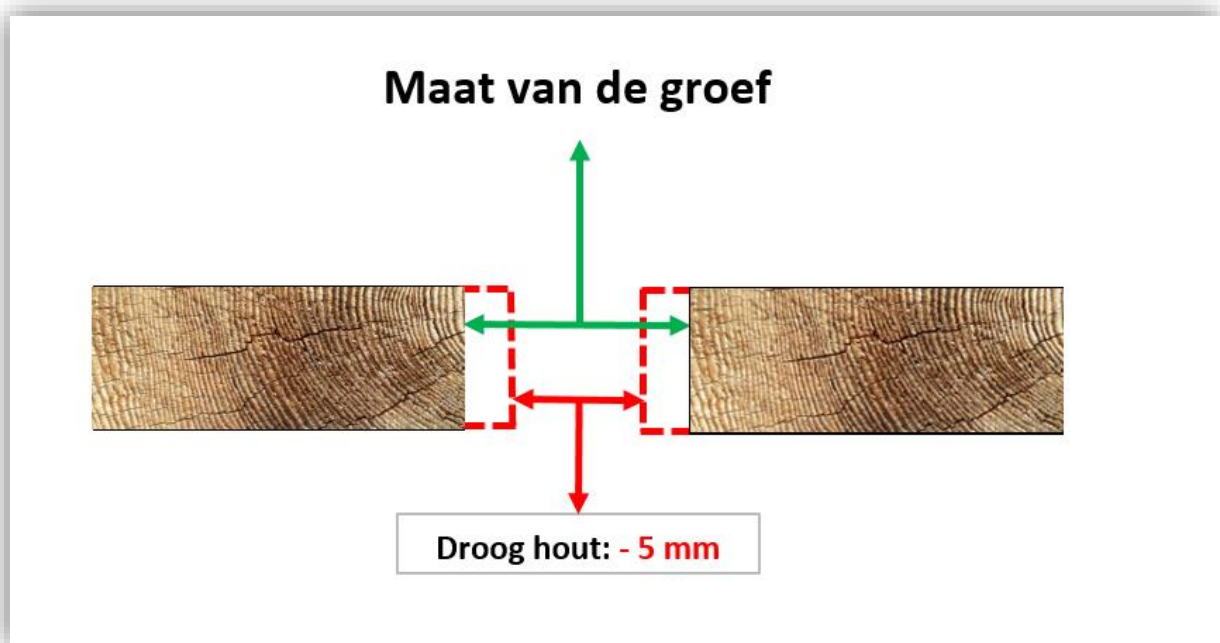
Opmerking, gebruik eventueel bij het bepalen van de vochtigheidsgraad van het hout een vochtmeter!

Voorbeelden inmeten nat en droog hout!

Situatie bij droog hout

De groene pijl geeft de maat aan die gemeten wordt. Aangezien het hout droog is moeten we rekening houden met een krimp bij nat hout.

Stel u meet 13 mm, dan zal de groef bij nat weer ongeveer 7 mm zijn! In dit geval kiest u voor profiel type 2



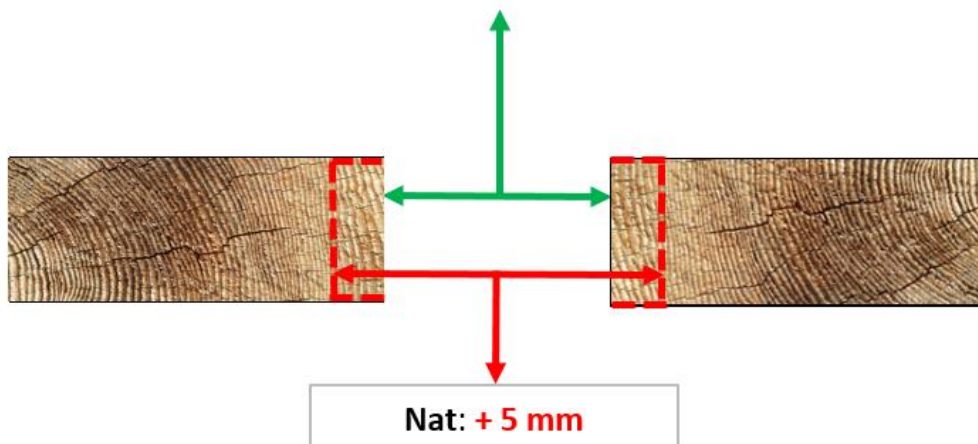


Situatie bij nat hout

De groene pijl geeft de maat aan die gemeten wordt. Aangezien het hout nat is moeten we rekening houden met een rek bij droog hout.

Stel u meet 15 mm, dan zal de groef bij droog weer ongeveer 20 mm zijn! In dit geval kiest u voor profiel type 3

Maat van de groef





Inmeetschema

Bijgevoegd treft u twee overzichten aan waarin profielvoorstellen worden aangegeven, afhankelijk van de situatie kiest u het profiel type bij de ingemeten groef.

Inmeetschema voor droog hout				
Groef MM	type 1 6 mm	type 2 7 - 15 mm	type 3 15 - 20 mm	type 4 20 - 23 mm
6	v			
7		v		
8		v		
9		v		
10		v		
11		v		
12		v		
13		v		
14		v		
15			v	
16			v	
17			v	
18			v	
19			v	
20				v
21				v
22				v
23				v



Inmeetschema voor nat hout				
Groef MM	type 1 6 mm	type 2 7 - 15 mm	type 3 15 - 20 mm	type 4 20 - 23 mm
7		v		
8		v		
9		v		
10		v		
11			v	
12			v	
13			v	
14			v	
15			v	
16				v
17				v
18				v

V = voorstel profiel type

Aan getoonde informatie kunnen geen rechten worden ontleend. Wijzigingen en typefouten zijn voorbehouden.